

福祉・健康フェア

2023 **10.1** (日) inしあわせの村
10:00 ~ 15:00 (中央緑道・芝生広場・体育館)



絵:「母と子」高橋孝充
(当日、体育館に展示します)

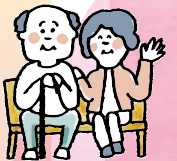
しあわせの村では、障がい者の表現活動を支援し、その素晴らしさを広めます

イベントいっぱい! 友達、家族みなさんで遊びに来てね!



- バザー / 40ブース ●あそびのコーナー / 16ブース
- 最新福祉用具・車両、健康・福祉相談、キッズおしごと体験ほか / 22ブース
- 長寿動物表彰 ●キッチンカー (詳しくは、裏面参照)

※雨天の場合: 開催日前日の17時(神戸地方気象台発表)に当日の降水確率60%以上で中止します。



主催

神戸市、(公財)こうべ市民福祉振興協会
(福)神戸市社会福祉協議会
ふれあいのまちKOBÉ・愛の輪運動推進委員会
神戸市教育委員会
(一財)神戸在宅医療・介護推進財団

問合せ

(公財)こうべ市民福祉振興協会
Tel. 078-743-8092 Fax. 078-743-8180
<https://www.shiawasenomura.org/>

アクセス

障がい者・18歳未満のお子様と同乗されている車は駐車料金が無料となります。(大型除く)(詳しくはホームページをご確認ください。)

- 電車・バスを利用する場合(三宮からバスで約30分)
三宮、JR神戸、新長田、地下鉄名谷、神鉄西鈴蘭台、神鉄谷上の各駅からバス発着
- 車を利用する場合
阪神高速北神戸線「しあわせの村ランプ」下車
山麓バイパス/市道夢野白川線「ひよどりインター」下車鈴蘭台方面へ約5分
(駐車時間が1時間を超えると1日500円駐車場代がかかります)

障がい者用
駐車場あり
こうべ、だれでも
トイレあり
授乳室あり



しあわせの村
公式HP



～すべてを優しく包みたい
BE INCLUSION～



バザー

中央緑道

福祉団体による

- 掘り出し物
- 手づくり小物
- お菓子 ● やきそば
- 野菜マルシェなど

40店舗
が参加

福祉なんでも相談・健康相談
フレイルチェック



キッズコーナーも
待ってますよ

ステージ

芝生広場

- 10:00～ オープニング (NPO 法人あんだんてKOBÉ)
- 11:00～ チンドン屋 (グループわ・わらい届け隊)
- 13:00～ 盲導犬デモ (兵庫盲導犬協会)
- 13:40～ ご長寿動物上位の表彰状授与式
(神戸市獣医師会)

(時間・内容は変更になる場合があります!)



森の1DAY CAFÉ

芝生広場

一日限り

障がい者のはたらくお店

まじめ
プチ
シンポジウム

活躍できる自分探し!

ユニークな店舗や事業所をご紹介します

13:00～ 体育館

(時間変更する場合があります)

キッズおしごと体験

体育館

君たちは何になる?
しし
師士になれっ!

先着順

神戸市歯科医師会・神戸市薬剤師会
兵庫県栄養士会・兵庫県作業療法士会
兵庫県理学療法士会など

ユニバーサル機器体験

体育館

車いすレーサー・セグウェイ・
スポーツ用車いす・アウトドア車いす・
ノア車いす仕様車

進化する福祉用具・機器展

だれもが使いやすいユニバーサルデザイン
goods～あっ、こんなええのあったんや!
〈日本福祉用具供給協会兵庫県ブロック
神戸市シルバーサービス事業者連絡会など〉

お風呂がおうちにやってくる!

これが訪問入浴だ

